

RÉSIDENCE TAYBAH

ALMADIES



DILIGENCE

DÉVELOPPEUR IMMOBILIER

www.diligenceimmo.com

2024

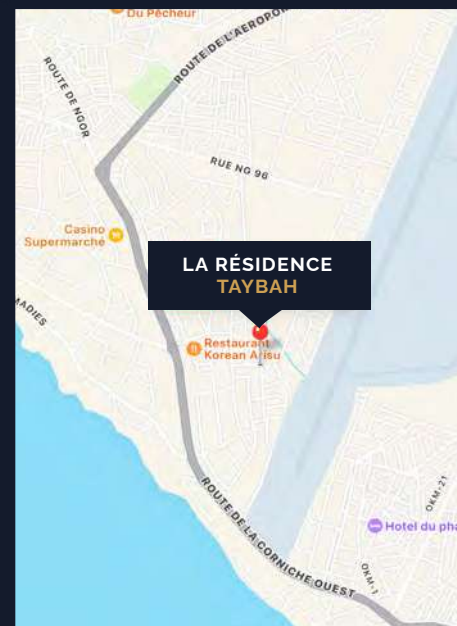
LA RÉSIDENCE TAYBAH



Situé sur le côté droit des Almadies en venant des Mamelles, dans un quartier chic, moderne et surtout très accessible par la route principale, TAYBAH est un complexe résidentiel de huit (08) étages avec trois (03) appartements par niveau et un sous-sol abritant des parkings.

Les appartements configurés en F2 ;F3 et F4 haut de gamme, sont composés de salons très spacieux, de grandes chambres autonomes avec salles de bain attenantes et des cuisines ultra-modernes. Le tout avec une hauteur de plafond de 2.70 à 3.00 m.

Localisation



Le Concept et les appartements

Dans un style contemporain, moderne et chic, les huit (8) étages du programme TAYBAH s'intègrent harmonieusement à l'environnement, tant dans ses façades, ses intérieurs que ses terrasses.

L'architecte organise dans un mélange savant sur un même palier trois appartements de types différents.

Une approche audacieuse et séduisante.



Prestations & services

Profitez de tout

TAYBAH a été pensé pour que vous profitiez d'une vie agréable.

LA VUE : Le programme offre une vue privilégiée de toute la zone des Almadies sans oublier les belles étendues de l'aéroport Léopold Sédar Senghor..

L'ESPACE : Cette partie des Almadies a la particularité d'être calme et avec de grands espaces qui lui confèrent un caractère très agréable.

LA TRANQUILITE : Aucune pollution sonore en surface : la résidence est à plus de 1000 m des voies passantes recevant du trafic. Par ailleurs le quartier est totalement dans la zone non inondable des Almadies.

LA DETENTE : La grande terrasse et son espace bien-être avec :

- Une salle de sport à la terrasse
- Une salle polyvalente au RDC



Les options de finition intérieures et extérieures en font une résidence d'une gamme supérieure :

- Une entrée privée et sécurisée
- Un système d'interphone par appartement
- Un service d'entretien et de nettoyage
- Un service de Gardiennage 24h/24
- Une bâche à eau, des réservoirs et un Easybox
- Une Cuisine équipée (four, lave-vaisselle, micro-onde, plaque, hotte)
- Salle de bain confortable en matériaux contemporains
- Menuiserie solide pour une durée de vie et une performance acoustique et thermique optimales
- Climatisation pré installée dans les espaces de vie
- Une centrale solaire pour la prise en charge des parties communes et pour assurer l'éclairage et l'alimentation de certains appareils en cas de délestage dans chaque appartement
- La gestion du syndic de copropriété

Nos Services

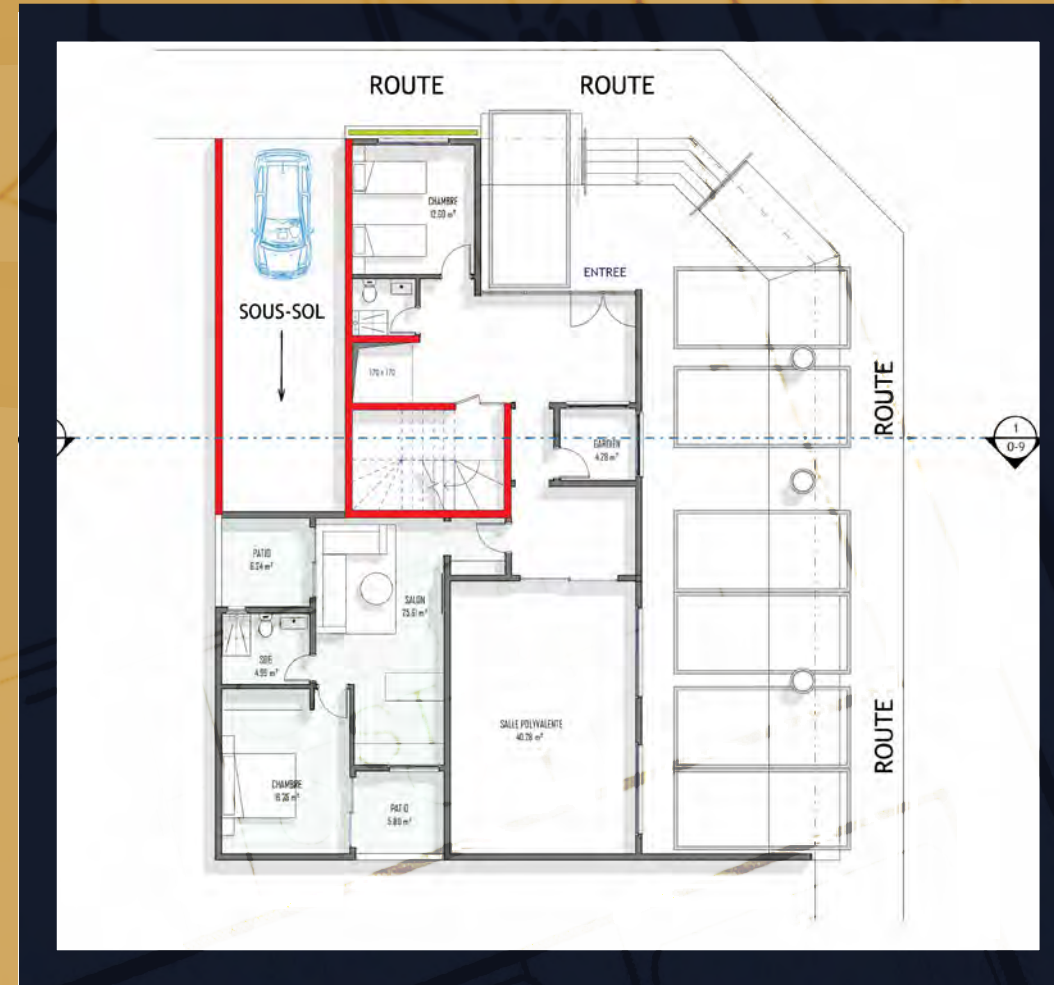
- La Vente à l'accédant à la propriété
- Le Conseil à l'investisseur
- La Gestion Locative
- Le Syndic de Copropriété



Les plans TAYBAH



RDC



SURFACE HABITABLE RDC APP C F2

CHAMBRE	16.7 m ²
PATIO	5.8 m ²
PATIO	6.2 m ²
SALON	25.6 m ²
SDB	7.60 m

SURFACE TOTALE : 59.4 m²



ÉTAGE COURANT



SURFACE HABITABLE APP A F4

TV	1.4 m ²
SDB 1	2.9 m ²
DEG	4.0 m ²
SDB	4.2 m ²
SDB P	4.8 m ²
HALL	7.8 m ²
CHAMBRE 1	13.1 m ²
CHAMBRE 2	14.0 m ²
CUISINE	14.7 m ²
BALCON/BUAN	15.9 m ²
CHAMBRE P	19.9 m ²
SALON	32.9 m ²

SURFACE TOTALE : 135.7 m²

SURFACE HABITABLE APP B F3

BALCON	4.5 m ²
BALCON	7.7 m ²
CHAMBRE	16.8 m ²
CHAMBRE P	22.5 m ²
CUISINE	12.5 m ²
HALL	5.2 m ²
SALON	30.4 m ²
SDB	4.0 m ²
SDB P	4.1 m ²
TV	1.7 m ²

SURFACE TOTALE : 109.5 m²

SURFACE HABITABLE APP C F2

BALCON	4.3 m ²
BUANDERIE	4.3 m ²
CHAMBRE	14.5 m ²
SALON/CUISINE	32.2 m ²
SDB P	4.0 m ²
TV	3.2 m ²

SURFACE TOTALE : 62.4 m²



APP A

SURFACE HABITABLE
APP A F4

TV	1.4 m ²
SDB 1	2.9 m ²
DEG	4.0 m ²
SDB	4.2 m ²
SDB P	4.8 m ²
HALL	7.8 m ²
CHAMBRE 1	13.1 m ²
CHAMBRE 2	14.0 m ²
CUISINE	14.7 m ²
BALCON/BUAN	15.9 m ²
CHAMBRE P	19.9 m ²
SALON	32.9 m ²

SURFACE TOTALE : 135.7 m²

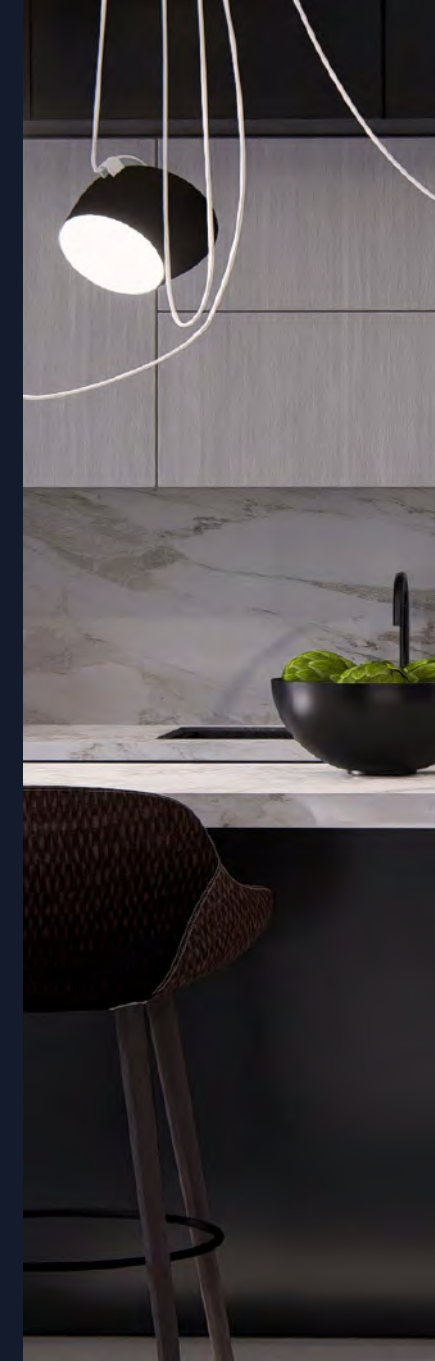
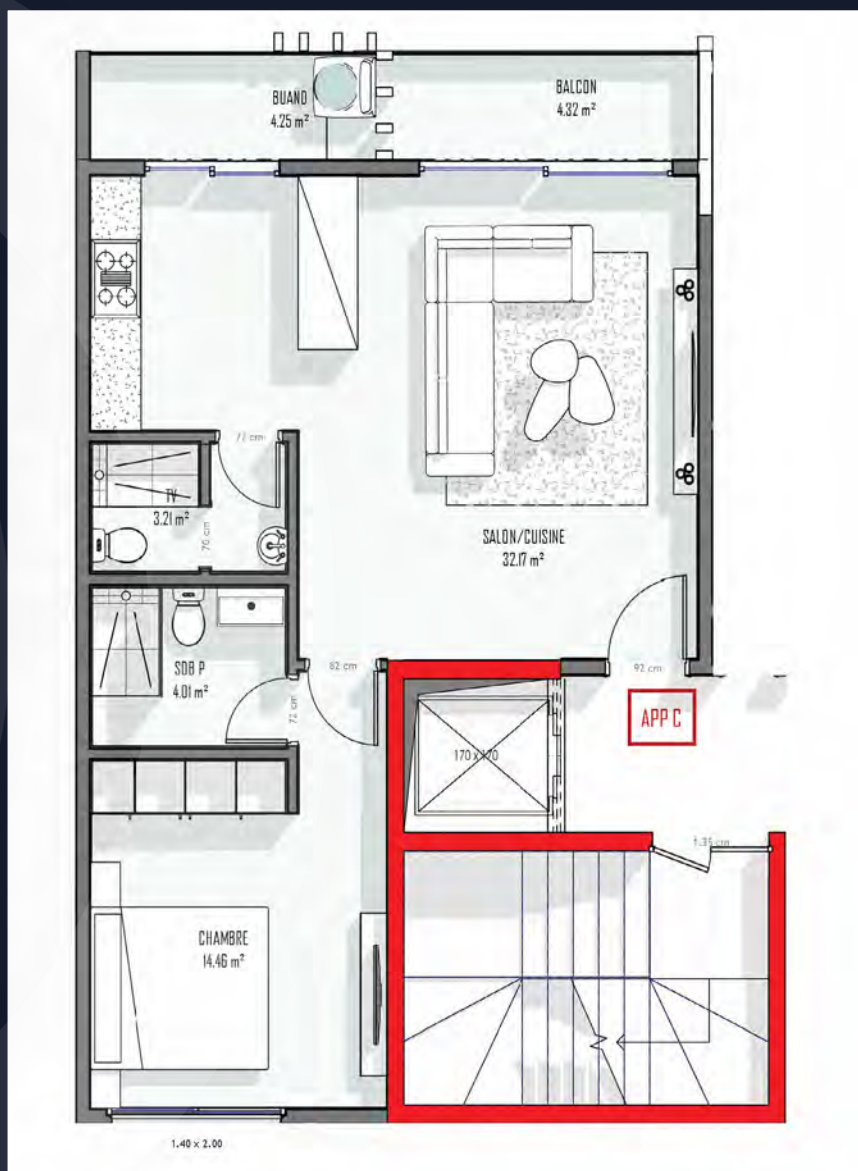


APP C

SURFACE HABITABLE
APP C F2

BALCON	4.3 m ²
BUANDERIE	4.3 m ²
CHAMBRE	14.5 m ²
SALON / CUISINE	32.2 m ²
SDB P	4.0 m ²
TV	3.2 m ²

SURFACE TOTALE : 62.4 m²





découvrez nos intérieurs



découvrez nos intérieurs



découvrez nos intérieurs



MODALITÉS DE PAIEMENT

10% à la signature du contrat de réservation	20% au début des travaux de fondations	10% au stade des élévations des murs du 1 ^{er} étage
10% au stade des élévations des murs du 3 ^e étage	10% au stade des élévations des murs du 5 ^e étage	10% au stade des élévations des murs du 7 ^e étage
10% au début des travaux de carrelage	10% au stade des menuiseries	10% à livraison des clés



DILIGENCE

DÉVELOPPEUR IMMOBILIER

NOS PROJETS EN COURS



RÉSIDENCE **ISIDORA 2**



RÉSIDENCE **VICTORIA**

DILIGENCE SAS

Lot 88 Yoff, Onomo Dakar

Tel : 33 868 90 08 - E-mail : info@diligenceimmo.com

www.diligenceimmo.com

