

RÉSIDENCE KAMPALA

2023

LIBERTÉ 1



DILIGENCE


DÉVELOPPEUR IMMOBILIER

www.diligenceimmo.com

PRÉSENTATION DU PROGRAMME



LOCALISATION

 <https://bit.ly/3YEILqt>



BIENVENUE À LA RÉSIDENCE KAMPALA

Aux lignes intemporelles et élégantes, elle est située dans le quartier chaleureux des Sicap, plus précisément à Liberté 1, en face de l'Avenue Bourguiba.

Marquée par son standing d'une quinzaine d'appartements, ainsi que la fiabilité et la grande qualité des matériaux alliés, son architecture reflète un style à la fois contemporain et épuré.

Au niveau de la façade, de larges balcons laissent filtrer les rayons de soleil pour illuminer les espaces de vie.

Dans les appartements, chaque détail a été pensé pour votre confort : beaux volumes, luminosité optimisée, distribution fonctionnelle avec des pièces spacieuses et savamment distribuées.

[découvrez nos intérieurs >](#)



HALL D'ENTRÉE



SALLE POLYVALENTE



LES PLANS KAMPALA



KAMPALA

F2 – RDC

Surface utile : 79 m²

Séjour : 30,11 m²

Chambre : 22,13 m²

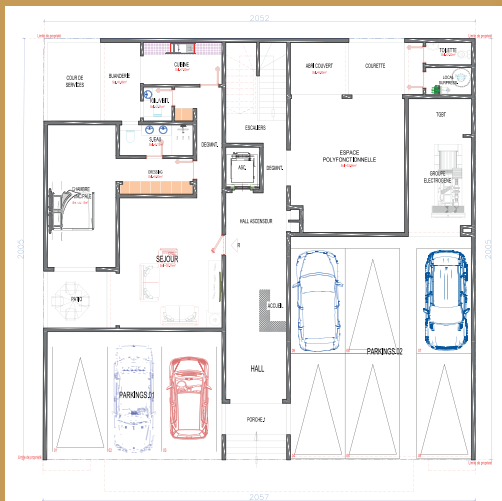
Dressing : 5,93 m²

Salle d'eau : 5,13 m²

Cuisine : 7,5 m²

Buanderie : 6,48 m²

Toilettes visiteurs : 2,21 m²

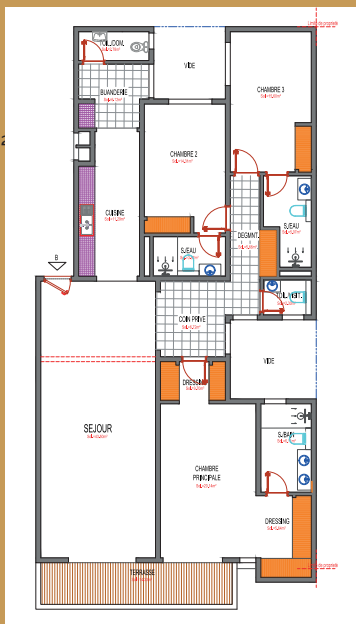


KAMPALA

F4 – DU 1^{ER} AU 7^E ÉTAGE

Surface utile : 167 m²

- Séjour : 43,5 m²
- Terrasse : 14,33 m²
- Cuisine : 11,29 m²
- Buanderie : 6,12 m²
- Toilettes domestiques : 2,78 m²
- Coin privé : 6,72 m²
- Chambre Principale : 20,14 m²
- Dressing 1 : 3,7 m²
- Dressing 2 : 5,64 m²
- Salle de bain : 6,11 m²
- Toilettes visiteurs : 2,3 m²
- Dégagement : 5,66 m²
- Chambre 2 : 14,31 m²
- Salle d'eau : 3,97 m²
- Chambre 3 : 15,6 m²
- Salle d'eau : 5,07 m²



KAMPALA

F4 – DU 1^{ER} AU 7^E ÉTAGE

Surface utile : 160 m²

Hall d'entrée : 10,31 m²

Dégagement : 2,97 m²

Séjour : 30,85 m²

Terrasse : 14,3 m²

Chambre principale : 20,23 m²

Dressing : 5,64 m²

Salle de bain : 6,11 m²

Toilettes Visiteurs : 2,81 m²

Coin privé : 7,61 m²

Chambre 2 : 12,7 m²

Dressing : 3,56 m²

Salle d'eau : 3,63 m²

Chambre 3 : 12,68 m²

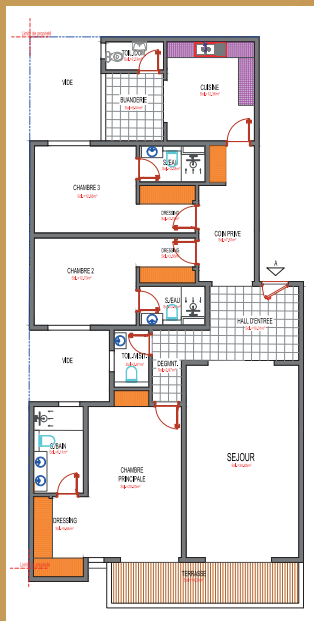
Salle d'eau : 3,38 m²

Dressing : 3,75 m²

Cuisine : 12,36 m²

Buanderie : 5,54 m²

Toilettes Domestiques : 2,33 m²



PRESTATIONS DU PROGRAMME KAMPALA

- Espace accueil
- Ascenseur aux normes internationales
- Salle polyvalente
- Places de parking au RDC
- Réservoir d'eau
- Surpresseur d'eau
- Groupe électrogène
- Local poubelles
- Service de gardiennage 24h/24
- Service d'entretien et de nettoyage
- Gestion du syndic de copropriété





MODALITÉS DE PAIEMENT

10% à la signature du contrat de réservation	20% au début des travaux de fondations	10% au stade des élévations des murs du 1er étage
10% au stade des élévations des murs du 3e étage	10% au stade des élévations des murs du 5° étage	10% au stade des élévations des murs de la terrasse
10% au début des travaux de carrelage	10% au stade des autres lots de second œuvre	10% à la livraison





DILIGENCE SAS

Lot 88 Yoff, Onomo Dakar

Tel : 33 868 90 08

E-mail : info@diligenceimmo.com

www.diligenceimmo.com