

RÉSIDENCE **INDIAH**

2023



DILIGENCE

DÉVELOPPEUR IMMOBILIER

www.diligenceimmo.com

LA RÉSIDENCE INDIAH

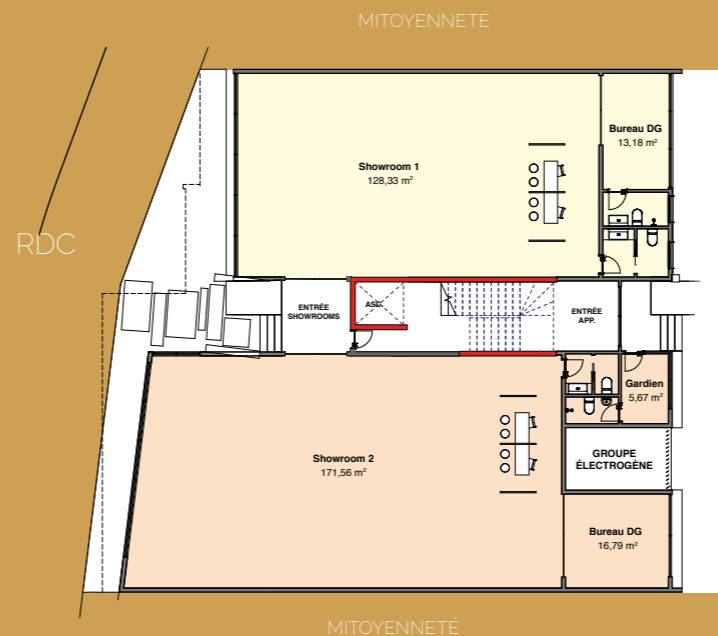
Située dans le nouveau quartier résidentiel de Yoff Onomo, la résidence **INDIAH** est un R+3 de **neuf (9) appartements** et de **deux (2) showrooms** au rez-de-chaussée.

Elle offre de **grands espaces de vie agréables et conviviaux**, faits de volumes et de matériaux de choix. Un cadre de vie chaleureux qui procure bien-être, confort et modernité à ses futurs et heureux résidents.

LOCALISATION DU PROGRAMME



PLANS ET COTATIONS



Showroom

150,52 m²

Showroom	128,33 m ²
Bureau DG	13,18 m ²
Toilettes DG	3,81 m ²
Toilettes visiteurs	5,20 m ²



Showroom

194,49 m²

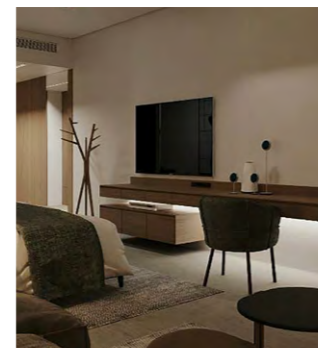
Showroom	171,56 m ²
Bureau DG	16,79 m ²
Toilettes Gardien	2,43 m ²
Toilettes visiteurs	3,71 m ²



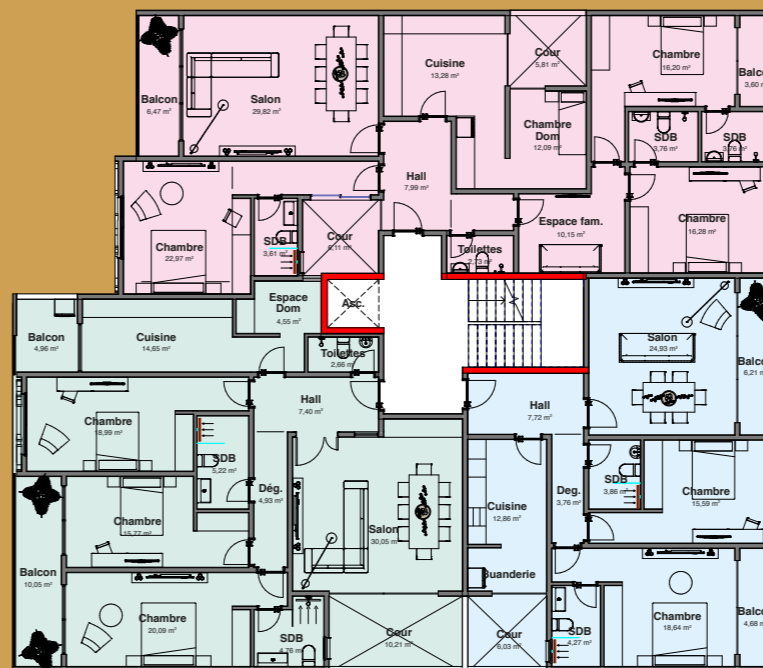


SERVICES & COMMODITÉS

- Suppresseur et réserve d'eau adaptés
- Groupe électrogène grande capacité
- Ascenseur aux normes internationales
- Local poubelle
- Entrée privée et sécurisée
- Interphone pour chaque appartement
- Parking extérieur aménagé
- Service de gardiennage 24h/24
- Service d'entretien et de nettoyage
- Gestion du syndic de copropriété



ÉTAGE 1



F3

SHOB : 118,80 m²
(surface utile : 108,55 m²)

Dégagement	3,76 m ²
Salle de bain 1	3,86 m ²
Salle de bain P.	4,27 m ²
Balcon	4,68 m ²
Cour	6,03 m ²
Balcon	6,21 m ²
Hall	7,72 m ²
Cuisine	12,86 m ²
Chambre 1	15,59 m ²
Chambre P.	18,64 m ²
Salon	24,93 m ²

F4

SHOB : 172,60 m²
(surface utile : 154,28 m²)

Toilettes Visit.	2,66 m ²
Espace Dom.	4,55 m ²
Salle de bain P.	4,76 m ²
Dégagement	4,93 m ²
Balcon	4,96 m ²
Salle de bain	5,22 m ²
Hall	7,40 m ²
Balcon	10,05 m ²
Cour	10,21 m ²
Cuisine	14,65 m ²
Chambre 2	15,77 m ²
Chambre 1	18,99 m ²
Chambre P.	20,09 m ²
Salon	30,05 m ²

F5

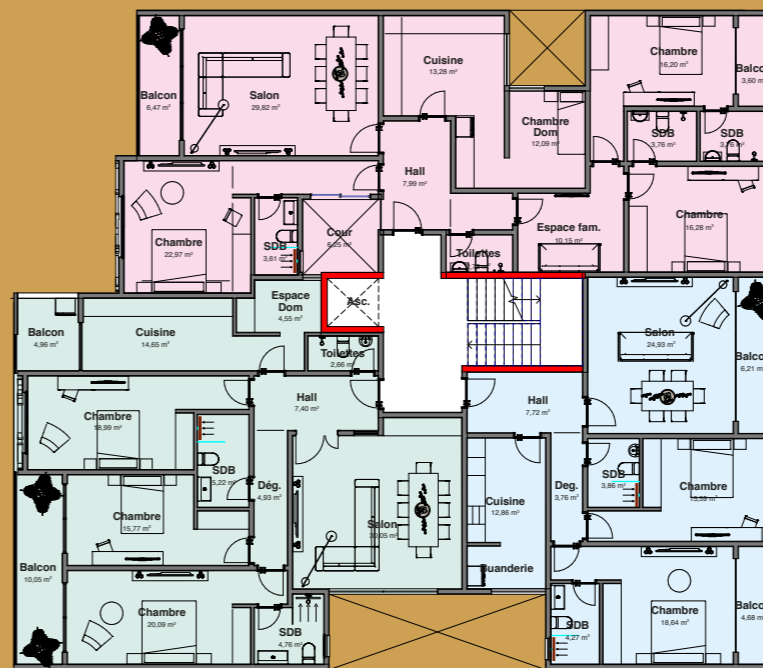
SHOB : 181,20 m²
(surface utile : 167,11 m²)

Dégagement	2,47 m ²
Toilettes Visit.	2,73 m ²
Balcon	3,60 m ²
Salle de bain P.	3,61 m ²
Salle de bain	7,52 m ²
Cour	5,81 m ²
Cour	6,11 m ²
Balcon	6,47 m ²
Hall	7,99 m ²
Espace Familial	10,15 m ²
Chambre Dom.	12,09 m ²
Cuisine	13,28 m ²
Chambre 2	16,20 m ²
Chambre 1	16,28 m ²
Chambre P.	22,97 m ²
Salon	29,82 m ²





ÉTAGES 2 & 3



F3

SHOB : 111,40 m²
(surface utile : 102,52 m²)

Dégagement	3,76 m ²
Salle de bain 1	3,86 m ²
Salle de bain P.	4,27 m ²
Balcon	4,68 m ²
Balcon	6,21 m ²
Hall	7,72 m ²
Cuisine	12,86 m ²
Chambre 1	15,59 m ²
Chambre P.	18,64 m ²
Salon	24,93 m ²

F4

SHOB : 160,30 m²
(surface utile : 144,07 m²)

Toilettes Visit.	2,66 m ²
Espace Dom.	4,55 m ²
Salle de bain P.	4,76 m ²
Dégagement	4,93 m ²
Balcon	4,96 m ²
Salle de bain	5,22 m ²
Hall	7,40 m ²
Balcon	10,05 m ²
Cuisine	14,65 m ²
Chambre 2	15,77 m ²
Chambre 1	18,99 m ²
Chambre P.	20,09 m ²
Salon	30,05 m ²

F5

SHOB : 181,20 m²
(surface utile : 155,20 m²)

Dégagement	2,47 m ²	Chambre Dom.	12,09 m ²
Toilettes Visit.	2,73 m ²	Cuisine	13,28 m ²
Balcon	3,60 m ²	Chambre 2	16,20 m ²
Salle de bain P.	3,61 m ²	Chambre 1	16,28 m ²
Salle de bain	7,52 m ²	Chambre P.	22,97 m ²
Balcon	6,47 m ²	Salon	29,82 m ²
Hall	7,99 m ²		
Espace Familial	10,15 m ²		



MODALITÉS DE PAIEMENT

10%

à la signature
du contrat
de réservation

20%

au début
des travaux
de fondations

10%

au stade
des élévations
des murs
du 1^{er} étage

10%

au stade
des élévations
des murs
du 2^e étage

10%

au stade
des élévations
des murs
du 3^e étage

10%

au stade
des élévations
des murs
de la terrasse

10%

au début
des travaux
de carrelage

10%

au stade
des autres
lots de second
œuvre

10%

à la
livraison